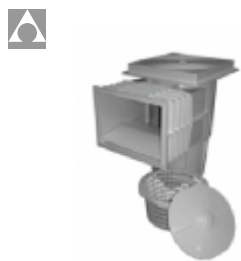
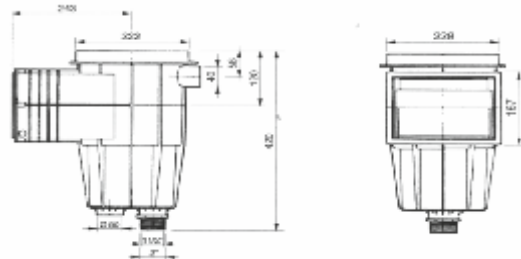


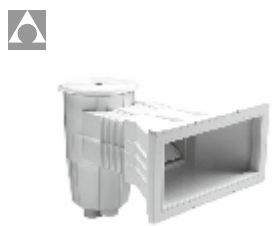
Скимерите са изработени от бял ABS с безшумен поплаък на преливника. Препоръчително е да се поставя по един скимер на всеки 25 кв. м от повърхността на водата в басейна.



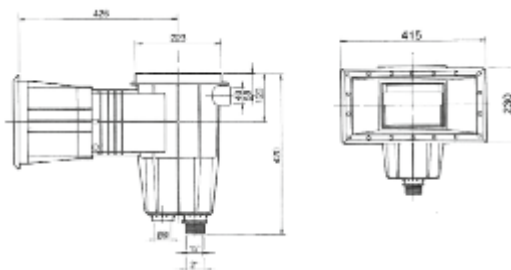
Скимер за басейни, облицовани с керамика или боя Astralpool.  
Препоръчителен дебит 5 м<sup>3</sup>/час.  
Връзки - 1 1/2", 2".  
Стандартен отвор - 228 x 167 мм



Описание	Кат. №	BGN / USD	Тегло kg	Обем куб.м
скимер	00250	83 / X	3,15	0,059



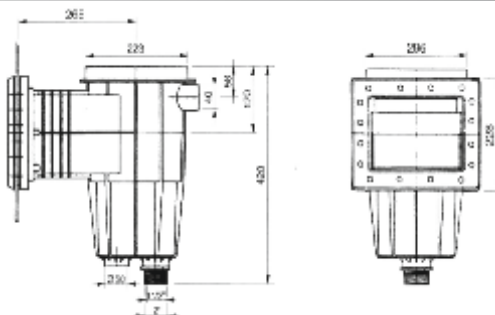
Скимер за басейни, облицовани с керамика или боя Astralpool.  
Препоръчителен дебит 5 м<sup>3</sup>/час.  
Връзки - 1 1/2", 2"  
Широк отвор - 415 x 230 мм  
2 броя в опаковка



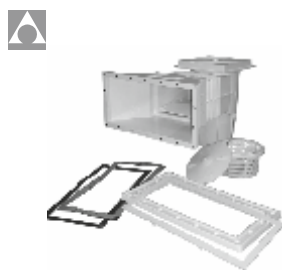
Описание	Кат. №	BGN / USD	Тегло kg	Обем куб.м
скимер	00252	120 / X	3,00	0,120



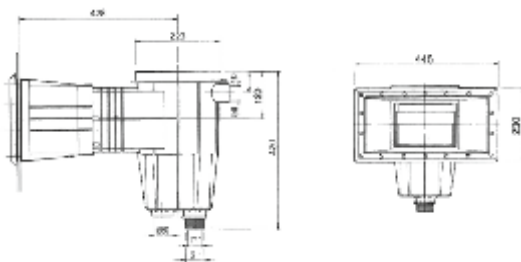
Скимер за басейни, облицовани с PVC фолио Astralpool.  
Препоръчителен дебит 5 м<sup>3</sup>/час.  
Връзки - 1 1/2", 2".  
Стандартен отвор - 228 x 167 мм.



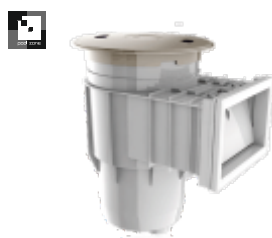
Описание	Кат. №	BGN / USD	Тегло kg	Обем куб.м
скимер	01462	165 / X	4,20	0,059



Скимер за басейни, облицовани с PVC фолио Astralpool.  
Препоръчителен дебит 5 м<sup>3</sup>/час.  
Връзки - 1 1/2", 2"  
Широк отвор - 445 x 230 мм  
2 броя в опаковка



Описание	Кат. №	BGN / USD	Тегло kg	Обем куб.м
скимер	01464	175 / X	5,28	0,120



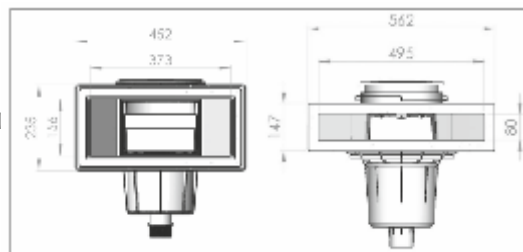
Скимер със стандартен отвор за бетонови басейни PoolZone.  
Диаметър на свързване - 1 1/2", размери на отвора - 138 x 133 мм.

Описание	Кат. №	BGN / USD	Тегло kg	Обем куб.м
Стандартен отвор	88150312	X / 35 \$	-	-
Широк отвор	88150412	X / 50 \$	-	-

Скимер с широк отвор за бетонови басейни PoolZone.  
Диаметър на свързване - 1 1/2", размери на отвора - 137 x 355 мм.



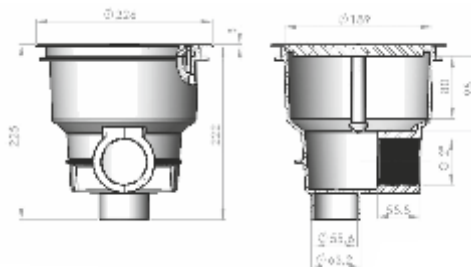
Скимер за басейн, Astralpool.  
С бяла кръгла решетка с щипки.  
Съгласно новите европейски стандарти  
**EN-13451-1 и EN-13451-3**  
Дебит - 7,5 куб.м/час



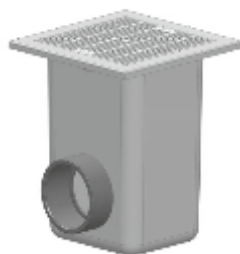
Описание	Кат. №	BGN / USD	Тегло kg
за бетон, с втулки	58707	197 / X	-
за фолио, с втулки	56176	258 / X	-



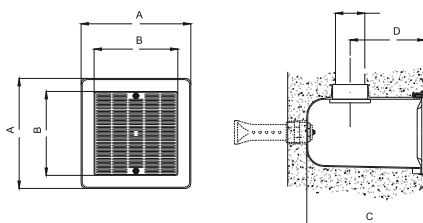
Подов сифон. Тяло от бял ABS  
Дебит: 15 куб. м/час  
Съгласно новите европейски стандарти  
**EN-13451-1 и EN-13451-3.**



Описание	Кат. №	BGN / USD	Тегло kg
за бетон с плоска решетка	56378	47 / X	1,00
за фолио без втулки, плоска решетка	56381	79 / X	1,00



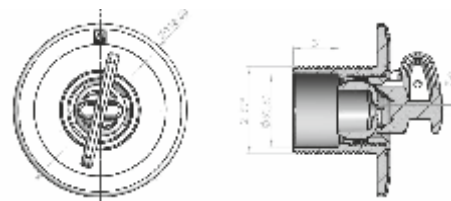
Подов сифон.  
Дебит: 15 куб. м/час  
Съгласно новите европейски  
стандарти  
**EN-13451-1 и EN-13451-3.**



Описание	Код	Цена	A mm	B mm	C mm	D mm
75 inox	20282N	760	330	252	400	280
90 inox	20283N	778	330	252	400	280
110 inox	20284N	794	330	252	400	280
75	22359N	465	330	252	400	280
90	22360N	475	330	252	400	280
110	22361N	481	330	252	400	280
125	22362N	506	330	252	400	280
110	28709N	1056	515	412	585	390
125	28710N	1068	515	412	585	390
140	28711N	1091	515	412	585	390
160	28712N	1110	515	412	585	390
200	28713N	1213	515	412	585	390



Вливна гюза.  
Дебит - 2,3 куб.м/час.  
Монтаж с преход за бетон 15663, 15658  
Съгласно новите европейски стандарти  
**EN-13451-1 и EN-13451-3**



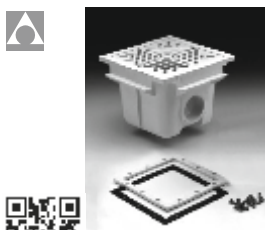
Описание	Кат. №	BGN / USD	Тегло kg	Обем куб.м
за бетон	56498	16 / X	4,50	0,034
за фолио	56499	39 / X	4,50	0,034

Дънни сифони - всички са изработени от UV устойчив материал. Максимална скорост 1,5 м/сек.  
 Минимално разстояние между сифоните - 2,00 м.



Тяло от бял ABS, с изход 2"(голен), 1 1/2" (страничен), Astralpool.  
 С бяла кръгла решетка с винтове. Максимален дебит: 13 куб. м/час

Описание	Кат. №	BGN / USD	Тегло kg	Обем куб.м
за бетон	01467	24 / X	-	-
за фолио	00271	62 / X	-	-



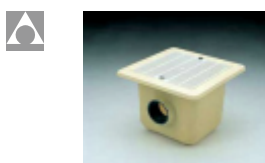
Дънен сифон. Тяло от бял ABS, с изход 2" Astralpool.  
 С бяла решетка, фиксирана с винтове.  
 Максимален дебит: 13 куб. м/час

Описание	Кат. №	BGN / USD	Тегло kg	Обем куб.м
за бетон	00258	31 / X	-	-
за фолио	00273	77 / X	-	-



Смукател. Тяло от бял ABS Astralpool.  
 Регулиране на дебита.  
 Дебит: 26 - 30 куб. м/час.

Описание	Кат. №	BGN / USD	Тегло kg	Обем куб.м
ø90 - ø110	11796	56 / X	1,00	-



Дънен сифон Astralpool за обществени басейни.  
 Тяло от полиестер и фибростъкло. Пластмасова бяла решетка с размери 355x355 мм.

Описание	Кат. №	Присъединителен р-р	Мах дебит м3/ч	BGN / USD
за басейни с фолио	22417	ø90	27	604 / X
за басейни с фолио	22418	ø110	42	620 / X
за басейни с плочки	22360	ø90	27	326 / X
за басейни с плочки	22361	ø110	42	330 / X



Дънен сифон PoolZone.  
 Тяло от бял ABS. Диаметър на свързване - 1 1/2".  
 Размери ø220, Н 174 мм.

Описание	Кат. №	BGN / USD	Тегло kg	Обем куб.м
за бетон	88140312	X / 12 \$	-	1,3 - 2,5
за фолио	88140412	X / 14 \$	-	1,3 - 2,5



Сифон за външен преливник Astralpool.  
 Присъединителен размер - вътрешен ø63, външен - ø75  
 Тяло от бял ABS. Максимална пропускателност 7 куб. м/час.  
 Монтира се в преливните канали за отвеждане на водата и редуциране на шума.

Описание	Кат. №	BGN / USD	Тегло kg	Обем куб.м
ø63	00302	13 / X	-	-

Система Multiflow позволява избор размера на отвора - от 14 до 25 мм.

Размер на отвор, мм	Дебит, куб.м/ч
ø14	2,2
ø20	4,5
ø25	7,0

Вливна стенна гюза Astralpool.

Тяло от бял ABS.

Система Multiflow.

Описание	Кат. №	Присъединителен размер		BGN / USD	BGN / USD кашон	Бр. в кашон
		Вътрешен	Външен			
за бетон	00295	ø50	2"	13 / X	12 / X	24
за фолио	00330	ø50	2"	37 / X	35 / X	12
за фолио ЕКО	00334	ø50	2"	21 / X	19,50 / X	24

Вливна стенна гюза Astralpool.

Тяло от бял ABS, Система Multiflow. За лепене директно в тръба.

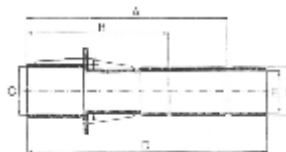
Описание	Кат. №	Присъединителен размер		BGN / USD	BGN / USD кашон	Бр. в кашон
		Вътрешен	Външен			
в тръба ø50	00289	ø32	ø50	7 / X	6,50 / X	40
в тръба ø63	00292	ø40	ø63	10 / X	9,30 / X	40
в тръба ø63	24413	ø50	ø63	10 / X	9,30 / X	40

Смукателна стенна гюза. Astralpool. Тяло от бял ABS.

Описание	Кат. №	Присъединителен размер		BGN / USD
		Вътрешен	Външен	
за бетон А	00300	ø50	ø63	10 / X
за бетон А	00301	ø50	2"	10 / X
за фолио А	00332	ø50	2"	30 / X

Преход за стенна гюза Astralpool.

Използва се за улеснен монтаж на стенни гюзи в бетонови басейни.



Описание	Кат. №	BGN / USD	Кашон / 4 бр.
за бетон	15658	12 / X	11 / X
за фолио	15663	12 / X	11 / X

A	250 мм
B	170 мм
C	2"
D	300 мм
E	ø50
F	2"

Вливна дънна гюза. Тяло от бял ABS Astralpool.

Вливна или смукателна гюза, с регулируем поток. Макс. дебит при 2" - 12 куб. м/час.

Описание	Кат. №	Присъединителен размер		BGN / USD	BGN / USD кашон	Бр. в кашон
		Вътрешен	Външен			
за фолио	00340	ø50	2"	37 / X	35 / X	12
за бетон	00303	ø50	2"	16 / X	15 / X	24
за бетон, ø63	35473	за лепене в тръба ø63 PNG		10 / X	9,30 / X	100

Стенна вливна гюза за лепене Astralpool.

Диаметър на свързване - вътрешен - ø63 мм, дебелостенни тръби

Описание	Кат. №	BGN / USD	Тегло кг
	33344	13 / X	-

Стенна вливна гюза с преход за бетонови басейни Poolzone.

Диаметър на свързване - ø38.

Описание	Кат. №	BGN / USD	Тегло кг
EM2828C	88092212	X / 4,50 \$	-



Ниворегулатор тип "скимер" Astralpool.

Тяло от бял ABS. Служи за възстановяване на загубите от изпарения при басейни тип "скимери". Възможност за монтаж със страничен или долен изход  $\varnothing 50$ . В комплекта не са включени стенна дюза и преход през бетон.

Описание	Кат. №	BGN / USD	Тегло kg	Обем куб.м
за бетон	15862	105 / X	-	-



Ниворегулатор за монтаж в скимер Astralpool. Връзки - 3/8" външна резба.



Описание	Кат. №	BGN / USD	Тегло kg	Обем куб.м
-	00256	44 / X	-	1,3 - 2,5

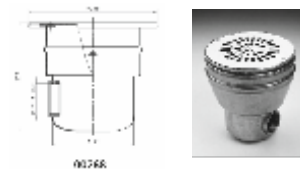


Подов сифон кръгъл - от неръждаема стомана Astralpool.

Решетката се закрепва с винтове за основата.

Връзка - 2" вътрешна резба.

Максимален дебит: 13 куб. м/час при скорост 1,5 м/сек.



Описание	Кат. №	BGN / USD	Тегло kg	Обем куб.м
за бетон	00268	520 / X	2,56	0,02
за фолио	00275	743 / X	2,80	0,02



Решетка за подов сифон от инокс - кръгла и квадратна, Astralpool

Описание	Кат. №	BGN / USD	Тегло kg	Обем куб.м
квадратна	00284	503 / X	2,56	0,02
кръгла	00279	68 / X	2,80	0,02



Скимер А-100 - неръждаема стомана Astralpool.

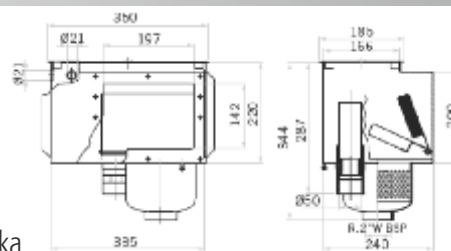
Комплект с кръгла кошница и капак.

Опция - монтаж на ниворегулатор 00256.

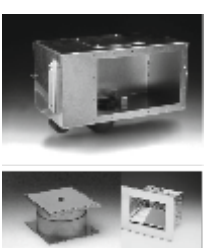
Връзки - 2" вътрешна резба.

За завършен вид се нуждае от челна рамка.

За монтаж на PVC фолио се използва приставка.



Описание	Кат. №	BGN / USD	Тегло kg	Обем куб.м
скимер А-100	00254	1230 / X	8,40	0,040
челна рамка	00255	196 / X	0,62	0,003
приставка за фолио	07525	233 / X	0,62	0,003

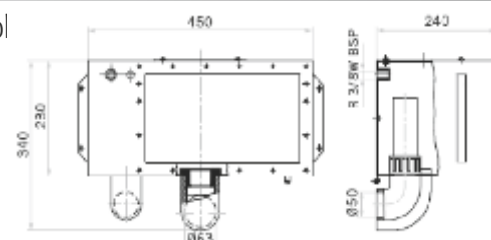


Скимер А-400 - неръждаема стомана Astralpool

Възможност за монтаж на ниворегулатор 00256.

Връзки - 2" вътрешна резба.

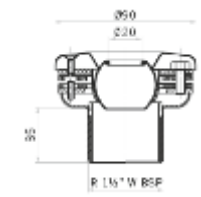
За завършен вид се нуждае от кошница с челна рамка.



Описание	Кат. №	BGN / USD	Тегло kg	Обем куб.м
скимер А-400	07523	1490 / X	8,40	0,040
челна рамка с кошница	07522	685 / X	0,62	0,003
телескопичен капак	07524	383 / X	0,62	0,003



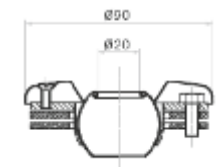
Вливна стенна дюза система Multiflow Astralpool.  
Изработена от S.S. AISI-304 неръждаема стомана.  
За монтаж с преход за бетон - ABS или S.S.  
Сфера с отвор 20 мм. Връзки - външна резба 1 1/2".



Описание	Кат. №	BGN / USD	Тегло kg	Обем куб.м
за бетон, L=50 мм	16325	157 / X	0,30	0,001
за бетон L=70 мм	16326	166 / X	0,50	0,001
за фолио	16327	213 / X	0,50	0,001



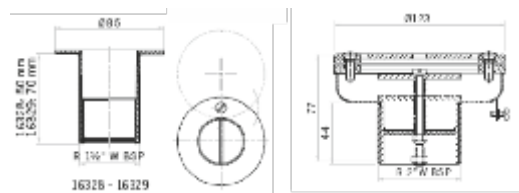
Предна част за вливна стенна дюза система Multiflow Astralpool.  
Изработена от S.S. AISI-316 неръждаема стомана.  
Използва се с преход за бетон 00344,00345.  
Комплект с уплътнения и болтове.  
Сфера с отвор 20 мм. Връзки - външна резба 1 1/2".  
Препоръчителен дебит 4,50 куб. м/час.



Описание	Кат. №	BGN / USD	Тегло kg	Обем куб.м
предна част	16331	138 / X	0,50	0,001



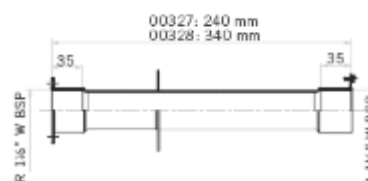
Смукателна стенна дюза Astralpool.  
Изработена от S.S. AISI-316 неръждаема стомана. Връзки - 1 1/2" - външна резба.  
Да се използва с фитинг за свързване към шланг 05684.



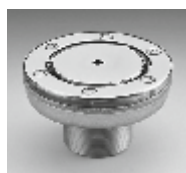
Описание	Кат. №	BGN / USD	Тегло kg	Обем куб.м
за бетон, L=50 мм	16328	113 / X	0,20	0,001
за бетон с капак	21644	143 / X	0,30	0,001
за фолио	16330	196 / X	0,50	0,001
фитинг за шланг	05684	10 / X	-	-



Преход за стенна дюза Astralpool. Изработен от S.S. AISI-304 неръждаема стомана.  
За преминаване през стените на басейна.  
Дължина - 240мм - 340 мм.  
В двата края има вътрешна резба 1 1/2".  
Комплект с връзка за заземяване.



Описание	Кат. №	BGN / USD	Тегло kg	Обем куб.м
за бетон, 24 см	00327	146 / X	0,70	0,003
за бетон, 34 см	00328	149 / X	0,90	0,005
за фолио, 24 см	00344	163 / X	0,70	0,003
за фолио, 34 см	00345	176 / X	0,90	0,005



Вливна дънна дюза Astralpool.  
Изработена от S.S. AISI-316 неръждаема стомана. Регулируема дънна дюза, комбинирана - може да се използва за басейни с облицовка PVC фолио и бетонови басейни.  
Комплект с връзка за заземяване. Максимален дебит 14 куб. м/час.

Описание	Кат. №	BGN / USD	Тегло kg	Обем куб.м
S.S. дънна дюза	15839	401 / X	0,90	0,002